

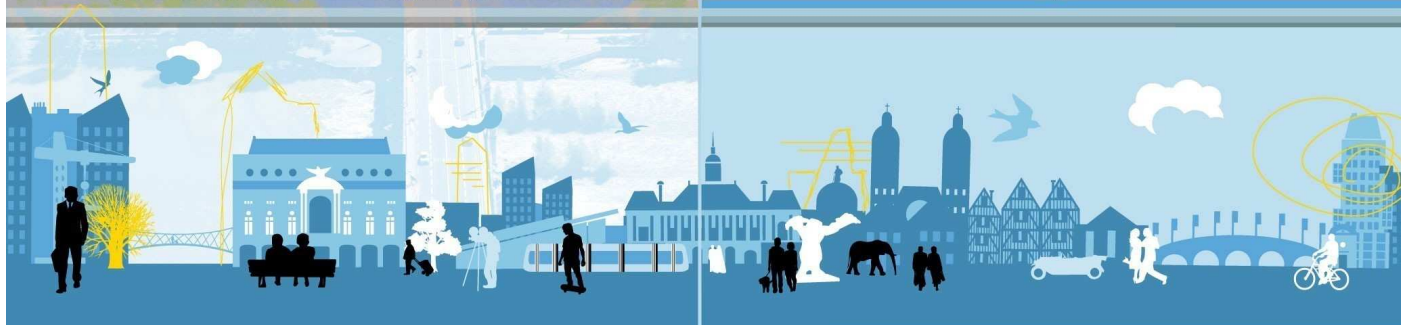
PLU

PLAN LOCAL D'URBANISME



7 - SERVITUDES D'UTILITE PUBLIQUE

Vu pour être annexé à la délibération
du conseil municipal du : **11 octobre 2010**



Ville de Tours



SERVITUDES D'UTILITE PUBLIQUE

AC1 - PROTECTION DES MONUMENTS HISTORIQUES - MONUMENTS ET EDIFICES CLASSES	p. 3
AC1 – PROTECTION DES MONUMENTS HISTORIQUES - MONUMENTS ET EDIFICES INSCRITS	p. 5
AC2 – PROTECTION DES SITES ET DES MONUMENTS NATURELS - SITES CLASSES	p. 11
AC2 - PROTECTION DES SITES ET DES MONUMENTS NATURELS - SITES INSCRITS	p. 11
AS1 - PERIMETRE DE PROTECTION DES EAUX POTABLES ET MINERALES	p. 12
EL2 - PLAN DE PREVENTION DES RISQUES	p. 12
EL2 BIS - PROTECTION ZONES INONDABLES LOIRE ET AFFLUENTS	p. 12
EL3 –SERVITUDE DE MARCHEPIED	p. 12
I3 - CANALISATIONS DE TRANSPORT DE GAZ	p. 13
I4 - CANALISATIONS ELECTRIQUES	p. 13
PM1 PLAN DE PREVENTION DES RISQUES NATURELS PREVISIBLES	p. 13
PT1 - SERVITUDE RADIOELECTRIQUE - PROTECTION CONTRE LES PERTURBATIONS ELECTROMAGNETIQUES	p. 14
PT2 - SERVITUDE RADIOELECTRIQUE - PROTECTION CONTRE LES OBSTACLES	p. 14
T1 - CHEMINS DE FER	p. 15
T4 - BALISAGE AERONAUTIQUE	p. 15
T5 - SERVITUDE AERONAUTIQUE DE DEGAGEMENT	p. 15
T7 – SERVITUDE AERONAUTIQUE DE PROTECTION CONTRE LES OBSTACLES	p. 15

AC1 - PROTECTION DES MONUMENTS HISTORIQUES			
MONUMENTS et EDIFICES CLASSES MONUMENTS HISTORIQUES			
Textes institutifs		Gestionnaire	
Loi du 31 décembre 1913 Code du Patrimoine : Articles L 621-1 et suivants		SERVICE DEPARTEMENTAL DE L'ARCHITECTURE ET DU PATRIMOINE 36 rue de Clocheville – 37000 TOURS	
Dénomination	Adresse	Observations	Acte de Création
Caserne Meusnier	25 Avenue André Malraux	<i>gros œuvre de la tour dite "de Guise" et de la tour du Sud y compris les combles et à l'intérieur , les voûtes datant de la construction primitive</i>	Arrêté ministériel 20 août 1913
Ancienne enceinte de la Martinopole	10 rue Baleschoux	<i>Tour</i>	Arrêté ministériel 18 octobre 1940
Maison dite "de Tristant-Hermite"	16 rue Briçonnet		liste 1862
Maison, 29 rue Briçonnet	29 rue Briçonnet	<i>tourelle d'escalier sur cour</i>	Arrêté ministériel 20 décembre 1965
Maison, 31 rue Briçonnet	31 rue Briçonnet	<i>façades et toitures, salle voûtée au rez de chaussée, escalier</i>	Arrêté ministériel 05 juillet 1965
Maison, 1 rue du Change	1 rue du Change, 2 rue du Grand Marché	<i>façades et toitures</i>	Arrêté ministériel 09 septembre 1949
Maison, 2 rue du change	2 rue du Change	<i>façades et toitures des deux maisons</i>	Arrêté ministériel 05 mars 1963
Maison, 3 rue du Change	3 rue du Change, 1 rue de la Rôtisserie	<i>façades</i>	Arrêté ministériel 03 juillet 1916
Les pavillons d'octroi	Place Choiseul	<i>Les 4 pavillons d'octroi de pierre de style Louis XVI^e</i>	Arrêté ministériel 12 avril 1934
Hôtel Gouin	25 rue du Commerce		Arrêté ministériel 07 août 1941
Vestiges de l'enceinte romaine	6 rue Emile Zola - 54, 56, 58 rue Nationale et 5, 7 rue de Lucé		Arrêté ministériel 23 novembre 1953
Hôtel Mame	19 rue Emile Zola		Arrêté ministériel 10 juillet 1942
Hôtel de Jean Galland	8 place Foire le Roi		Arrêté ministériel 01 juillet 1932
Ancien archevêché (Musée des Beaux Arts)	place François Sicard, rues Fleury, Général Meusnier et des Ursulines	<i>ensemble des bâtiments y compris les murailles romaines et les caves</i>	Arrêté ministériel 27 juin 1983
Maison dite "du Dauphin"	26 rue Georges Courteline		Arrêté ministériel 26 octobre 1910
Ancien Hôtel des Trésoriers de Saint-Martin	54 place du Grand Marché		Décrets : 30 juin 1915 et 19 février 1916
Cathédrale Saint-Gatien	1 place Grégoire de Tours		liste 1862

Ancienne Abbaye de Saint-Martin	84 rue des Halles	<i>Tour du Trésor ou de l'Horloge</i>	liste 1840
	85 rue des Halles	<i>Tour Charlemagne</i>	Arrêté ministériel 13 septembre 1958
	85 rue des Halles	<i>fragments de peintures murales ornant la chapelle orientale de l'ancienne basilique (cul-de-four et intrados)</i>	Arrêté ministériel 29 avril 1965
	86 rue des Halles et 3 rue Rapin	Cloître	liste de 1862
Fontaine de Beaune-Semblancay	3 rue Jules Favre		Arrêté ministériel 12 juillet 1886
Maison de la Psalette Saint-Martin	2 rue Julien Leroy	<i>porte d'entrée de la cour, façade Nord avec la tour d'escalier et toitures</i>	Arrêté ministériel 28 février 1986
	20 rue Littré et 15 rue Paul Louis Courier	<i>façades et toitures sur rues et sur cours, escalier intérieur</i>	Arrêté ministériel 03 décembre 1973
Ancienne Abbaye de Marmoutier	quai de Marmoutier	<i>porte d'entrée dite portail de la Crosse, galerie qui la surmonte avec sa toiture, tour de guet et tourelle d'angle attenante</i>	13 juin 1929
		<i>abbatiale romane et gothique y compris les structures attenantes</i>	15 mars 1983
Eglise Saint-Julien	6 rue Nationale		Liste 1840
Ancienne Abbaye de Saint-Julien	6 rue Nationale	<i>bâtiment au Nord de l'église comprenant la salle capitulaire au rez de chaussée et les dortoirs au premier étage, sol de la cour du cloître et celliers voûtés</i>	Arrêté ministériel 01 mai 1923, 17 septembre 1947 et 10 mai 1948
Ancien hôtel de Beaune-Semblancay	34 rue Nationale	<i>façade sud, galerie du rez de chaussée, chapelle et tourelle d'escalier</i>	Arrêté ministériel 21 octobre 1947
Vestiges de l'enceinte romaine			Arrêté ministériel 23 novembre 1953
Eglise Saint-Symphorien	Place Paul Bert		Arrêté ministériel 22 juin 1921
Chapelle des filles de l'Union Chrétienne	32 rue de la Préfecture		Arrêté ministériel 16 octobre 1992
Hôtel de la Préfecture	place de la Préfecture	<i>grille de la porte d'entrée</i>	Arrêté ministériel 30 octobre 1917
Cloître Saint-Gatien "la Psalette"	7 rue de la Psalette		liste 1889
Maison dite "du curé de Tours"	8 rue de la Psalette	<i>façades et toitures de la maison, des pavillons et appentis</i>	Arrêté ministériel 20 octobre 1960

AC1 - PROTECTION DES MONUMENTS HISTORIQUES			
MONUMENTS et EDIFICES INSCRITS A L'INVENTAIRE SUPPLEMENTAIRE DES MONUMENTS HISTORIQUES			
Loi du 31 décembre 1913 Code du Patrimoine : Articles L 621-1 et suivants		SERVICE DEPARTEMENTAL DE L'ARCHITECTURE ET DU PATRIMOINE 36 rue de Clocheville – 37000 TOURS	
Dénomination	Adresse	Observations	Acte de Création
Pont de pierre - pont Wilson			Arrêté ministériel 05 juillet 1926
Ancien de l'Archidiaconé du chapitre de Saint-Gatien	rue Albert Thomas	<i>façades et toitures</i>	Arrêté ministériel 08 juillet 1946
Ancien Palais des Gouverneurs	25 avenue André Malraux	<i>façades et toitures, les deux escaliers intérieurs du bâtiment du XVIII^e siècle, sol de l'ancien château</i>	Arrêté ministériel 21 novembre 1973
Ancienne église Saint-Libert	37 avenue André Malraux		Arrêté ministériel 02 décembre 1946
Bibliothèque Municipale	91 avenue André Malraux		Arrêté ministériel 31 décembre 1996
Hôtel du XVI^e siècle	5 rue de l'Arbalète	<i>façades Ouest et Sud de l'aile Est, tour d'escalier et sa porte; toitures; porte de la cochère de la cour; salles voûtées du rez de chaussée et du premier étage</i>	Arrêté ministériel 01 juin 1948
	6, 8 rue de l'Arbalète	<i>façades Nord-Est et Sud, salle voûtée d'ogives du rez de chaussée, caves voûtées sous-jacentes</i>	Arrêté ministériel 19 décembre 1939
Ancienne Chancellerie de la Collégiale Saint-Martin	3 rue Baleschoux	<i>porte</i>	Arrêté ministériel 08 juillet 1946
Cave du XIV^e siècle	6 rue Baleschoux	<i>deux caves des XIII^e et XIV^e siècles</i>	Arrêté ministériel 27 octobre 1911
Ancienne enceinte de Châteauneuf	10 rue Baleschoux	<i>Tour - extérieur et salle circulaire de l'étage inférieur</i>	Arrêté ministériel 13 décembre 1940
Hôtel	5, 7 rue de la Barre	<i>façade ouest et salle voûtée au rez de chaussée</i>	Arrêté ministériel 27 juin 1946
Vestiges de l'enceinte romaine	7 rue de la Bazoche - 2, 4 rue des Ursulines		Arrêté ministériel 19 janvier 1927
Eglise de l'ancienne maladrerie Saint Lazare	38 bis rue Blaise Pascal		Arrêté préfet de région 27 janvier 1987
Maison du XVI^e siècle	34 rue Blanqui	<i>façade nord avec escalier et galeries, façade sud et toiture du bâtiment principal, façades et toitures des deux bâtiments nord-ouest et sud-ouest sur la cour, cheminée au premier étage du bâtiment nord-est</i>	Arrêté ministériel 23 août 1946
Maison du XV^e siècle	42 rue Blanqui	<i>façades et toitures, cheminées des salles nord au rez de chaussée et au premier étage</i>	Arrêté ministériel 27 juin 1946

Jardin des Prébendes d'Oé	rue de Boisdénier		Arrêté préfet de région 17 avril 2003
	7 rue des Bons Enfants	<i>deux caves du X^e et du XV^e siècles</i>	Arrêté ministériel 27 octobre 1941
Ancienne hôtellerie du Panier Fleuri	4 rue des Bons Enfants 2 Panier Fleuri	<i>escalier et façades auxquelles il est adossé</i>	Arrêté ministériel 08 juillet 1946
Hôtel de Choiseul	21 rue Briçonnet	<i>façade Ouest, toitures, escalier, les deux chambres du 1^{er} étage avec leurs boiseries et les deux cheminées en bois</i>	Arrêté ministériel 27 juin 1946
Maison	32 rue Briçonnet	<i>façade, toiture et escalier</i>	Arrêté ministériel 22 juin 1946
Ancienne dépendance de l'église de Saint-Pierre-le-Puellier	34 rue Briçonnet	salle voûtée	Arrêté ministériel 27 juin 1946
Maison du XV^e siècle	1 place des Carmes	<i>façade et toitures</i>	Arrêté ministériel 27 juin 1946
		<i>Cheminée 1^{er} étage</i>	Arrêté Préfet de Région 12 octobre 1998
Hôtel du XVI^e siècle	7 rue des Cerisiers	<i>façades Nord, Ouest et Sud sur cour, toitures et escalier</i>	Arrêté ministériel 24 mai 1948
Maison du Cerisier	21 rue des Cerisiers	<i>façade Sud et toiture</i>	Arrêté ministériel 01 juin 1948
Oratoire des Briçonnet	15 rue du Change		Arrêté ministériel 01 juin 1948
Ancienne église Saint-Denis	15 place de Chateauneuf		Arrêté ministériel 17 juillet 1946
Hôtel de la Croix-Blanche	15 place de Chateauneuf	<i>façades sur la cour</i>	Arrêté ministériel 10 janvier 1928
Hôtel dit "de Jean Briçonnet"	11, 13 rue de Chateauneuf		Arrêté ministériel 10 janvier 1928
Ancienne église Sainte-Croix	19, 21 rue de Chateauneuf		Arrêté ministériel 19 décembre 1939
Maison du XV^e siècle	23, 25, 27 rue Colbert	<i>façades, toitures, escalier et galerie de la cour ; façade Nord des corps de bâtiments limitant la cour au midi</i>	Arrêté ministériel 17 juillet 1946
Maison	48 rue Colbert	<i>façade Sud et toitures</i>	Arrêté ministériel 18 juillet 1946
Maison	68 rue Colbert	<i>façade Sud et toitures</i>	Arrêté ministériel 08 juillet 1946
Maison	70 rue Colbert et 23 place Foire-le-Roi	<i>façades et toitures</i>	Arrêté ministériel 08 juillet 1946
Maison	90 rue Colbert	<i>façades (balcons et vantaux de portes compris) et escalier</i>	Arrêté ministériel 08 juillet 1946
Maison	96, 98 rue Colbert	<i>façade Nord ; les deux escaliers extérieurs et les cheminées du XVI^e siècle au rez de chaussée et au premier étage</i>	Arrêté ministériel 27 juin 1946
cave du XIV^e siècle	80 rue du Commerce – 3 rue du Président Merville	<i>cave du XIV^e siècle sur croisées d'ogives</i>	Arrêté ministériel 03 février 1966
Maison du Croissant	11 rue Constantine	<i>façade Est et toiture</i>	Arrêté ministériel 27 juin 1946
Maison	25 rue du Cygne	<i>porte, vantaux compris</i>	Arrêté ministériel 08 juillet 1946
Maison	27 rue du Cygne	<i>corps de logis sur cour et aile François 1^{er}</i>	Arrêté ministériel 13 juillet 1926

Maison	29 rue du Cygne	<i>porte d'entrée et escalier</i>	Arrêté ministériel 08 juillet 1946
Hôtel	33 bis rue du Cygne	<i>façade sur rue (balcon compris), façade sur cour et escalier avec sa rampe en fer forgé</i>	Arrêté ministériel 08 juillet 1946
Basilique Saint-Martin	rue Descartes		Arrêté ministériel 08 octobre 1991
Hôtel Prince	11 rue Descartes - 55 rue Néricault Destouches	<i>parement en petit appareil réticulé et décor de tuiles romaines situé en façade extérieure Sud, vestiges de maçonneries médiévales du sous-sol y compris celles du rempart de la Martinopole situés perpendiculairement au bas de l'escalier menant à la cave</i>	Arrêté ministériel 06 novembre 1991
Hôtel	22 rue du Docteur Bretonneau	<i>façades à l'exception de celle du bâtiment moderne construit sur la galerie Est, toitures et escalier</i>	Arrêté ministériel 05 septembre 1946
	29 rue du Docteur Bretonneau	<i>escalier et passage voûté servant d'entrée</i>	Arrêté ministériel 06 novembre 1929
Imprimerie MAME	rue du Docteur Chaumier	<i>partie d'origine de l'imprimerie MAME</i>	Arrêté Préfet de Région 23 mars 2000
Hôtel Bacot-de-Romand	39, 41 rue Emile Zola		Arrêté ministériel 27 juin 1946
Hôtel du XVIII^e	43 rue Emile Zola	<i>façades et toitures</i>	Arrêté ministériel 27 juin 1946
Maison du XV^e siècle	34 rue Etienne Marcel	<i>façade Ouest et toiture</i>	Arrêté ministériel 24 mai 1948
Maison	6 place Foire le Roi	<i>façades et toitures y compris la façade et la toiture donnant sur la cour du n°8</i>	Arrêté ministériel 26 décembre 1962
	17 place Foire le Roi	<i>façades Est et Sud, pignon Ouest, toitures, escalier avec sa rampe en fer forgé et caves</i>	Arrêté ministériel 08 juillet 1946
Maison	1 place Foire le Roi - 15 rue Benjamin Constant	<i>façades et toitures</i>	Arrêté ministériel 08 juillet 1946
Maison	3 place Foire le roi et 1 rue docteur Hermary	<i>façades et toitures</i>	Arrêté ministériel 10 janvier 1928
Passage du Cœur-Navré	19 place Foire le Roi et 64, 66 rue Colbert	<i>voûtes, façades et toitures y compris la façade Nord de la maison n°19 place Foire le Roi et à l'exception des façades Sud du n°64 et 66 rue Colbert</i>	Arrêté ministériel 08 juillet 1946
Hôtel Liebert-de-Nitray	15 place François Sicard	<i>façades et toitures, mur de clôture et conciergerie</i>	Arrêté ministériel 09 septembre 1946
Gare	place du Général Leclerc		Arrêté ministériel 28 décembre 1984
Vestiges de l'enceinte romaine	1 rue du Général Meusnier		Arrêté ministériel 19 janvier 1927
Vestiges de l'enceinte romaine	7 rue du Général Meusnier		Arrêté ministériel 19 janvier 1927
Ancienne canoniale maison	10 rue du Général Meusnier	<i>porte d'entrée</i>	Arrêté ministériel 08 juillet 1946
Maison	12 rue du Général Meusnier	<i>façade du XV^e siècle</i>	Arrêté ministériel 08 juillet 1946

Eglise Notre Dame de la Riche	rue Georges Courteline		Arrêté ministériel 30 mars 1926
Ancienne église du Prieuré Saint-Eloi	1 rue Giraudeau, boulevard Béranger		Arrêté ministériel 03 juin 1932
Maison du XV^e siècle	1 place du Grand Marché	<i>façade et toitures</i>	Arrêté ministériel 09 août 1941
Maison du XV^e siècle	3, 5 rue du Grand Marché	<i>façades et toitures</i>	Arrêté ministériel 03 décembre 1954
Maisons	4, 6, 8, 10, 12 place Plumereau	<i>façades et toitures</i>	Arrêté ministériel 10 janvier 1928
Maison du XV^e siècle	41 rue du Grand Marché	<i>façades Ouest et Sud et toiture</i>	Arrêté ministériel 07 septembre 1946
Maison	57 rue du Grand Marché	<i>façade Sud et Est et toiture</i>	Arrêté ministériel 07 septembre 1946
Maison dite "Justice des Bains"	place Grégoire de Tours	<i>Maison du XVI^e siècle</i>	Arrêté ministériel 15 avril 1927
Ancienne maison canoniale	1 place Grégoire de Tours	<i>Façades nord-est et nord-ouest et toiture du bâtiment principal</i>	Arrêté ministériel 08 juillet 1946
Maison du XII^e siècle	4 rue Henri Royer	<i>ancienne cure de l'église Sainte-Croix</i>	Arrêté ministériel 19 décembre 1939
Maison dite "de Ronsard"	1 passage des Jacobins	<i>façades et toitures</i>	Arrêté ministériel 18 février 1942
Hôtel de Ville	place Jean Jaurès	<i>façades et toitures, escalier d'honneur et grande salle des fêtes</i>	Arrêté ministériel 29 octobre 1975
Chambre de Commerce	4 rue Jules Favre		Arrêté ministériel 12 janvier 1931
Ilôt Saint-Martin	rues Julien Leroy, Rapin, Descartes et des Halles	<i>façade et toiture donnant sur le cloître de l'ancienne abbaye de la maison à la galerie située à l'angle Nord-Ouest de celui-ci, mur Nord de la cour du Cloître 5 rue Descartes, Chapelle Saint-Jean 3 rue Rapin et 2 rue Julien Leroy</i>	Arrêté ministériel 21 décembre 1984
Hôtel du XVIII^e siècle	9 rue de la Lamproie	<i>façade Est avec ses balcons, imposte de la porte d'entrée et rampe d'escalier en fer forgé</i>	Arrêté ministériel 24 mai 1948
Eglise Saint-Saturnin	rue Littré		Arrêté ministériel 28 avril 1947
Hôtel	8 rue Littré	<i>façade et toiture sur rue</i>	Arrêté ministériel 8 juillet 1946
Hôtel du XVIII^e siècle	16 rue Littré	<i>escalier et façades auxquelles il est adossé</i>	Arrêté ministériel 21 mai 1948
Hôtellerie Catherine Sainte-	64 rue Losserand	<i>Façades sud et ouest, toitures, galeries, façades sur cour et escalier de la cour</i>	Arrêté ministériel 21 mai 1948
Ancienne maison canoniale	1 rue Manceau		Arrêté ministériel 27 juin 1946
Oratoire de l'ancienne maison canoniale	5 rue Manceau	<i>façade et toiture</i>	Arrêté ministériel 23 août 1946

Ancienne abbaye de Marmoutier	quai de Marmoutier	<i>ensemble de l'enceinte, des tours et des portes Nord et Ouest, à l'exception d'une partie des murs Ouest de Rougemont ; ensemble des monuments à l'exception de la chapelle supérieure de la tour des cloches et du pavillon ajouté à l'Est du croisillon de l'ancienne abbatiale</i>	Arrêté Préfet de Région 04 octobre 1994
Ancien hôtel de la Monnaie	5, 7 rue de la Monnaie	<i>façades et toitures, salle voûtée du rez de chaussée, escalier de l'aile Ouest</i>	Arrêté ministériel 27 juin 1946
Maison	26 rue de la Monnaie	<i>façades et toitures</i>	Arrêté ministériel 10 juin 1928
Salle du Jeu-de-Paume	27 rue de la Moquerie et 14 rue Voltaire	<i>façades Nord, Est et Sud</i>	Arrêté ministériel 27 juin 1946
Ancienne Abbaye de Saint-Julien	6, 10, 12 rue Nationale	<i>Façades et toitures du bâtiment formant le côté Est de la cour du cloître et contenant la salle capitulaire</i>	Arrêté ministériel 28 octobre 1940
Vestiges de l'ancienne Collégiale Saint-Martin	47 rue Néricault Destouches	<i>mur du XIII^e siècle</i>	Arrêté ministériel 18 juin 1946
ancienne maison canoniale de Saint-Pierre-le-Puellier	21 rue de la Paix	<i>façades et toitures</i>	Arrêté ministériel 27 juin 1946
Synagogue	37 rue Parmentier		Arrêté préfet de région 04 octobre 1994
Manufacture des Trois Tours	32 à 36 quai Paul Bert		Arrêté préfet de région 02 décembre 1999
Hôtel	3 rue Paul Louis Courier	<i>façades et toitures</i>	Arrêté ministériel 23 août 1946
	10 rue Paul Louis Courier	<i>galerie et deux escaliers de bois du XVI^e et XVII^e siècles</i>	Arrêté ministériel 19 janvier 1927
Maison de Juste de Juste	17 rue Paul Louis Courier	<i>façade Est, toiture, escalier et cheminée du 1^{er} étage</i>	Arrêté ministériel 01 juin 1948
Petit séminaire édifice dit "la Petite Bourdaisière"	2 rue du Petit Pré		Arrêté ministériel 13 juillet 1926
ancienne chapelle du Petit-Saint-Martin	22 rue du Petit Saint Martin		Arrêté ministériel 10 novembre 1976
Chapelle de l'ancien couvent des Capucins	8 rue de la Pierre		Arrêté ministériel 14 novembre 1977
Château du Pilorget	8 rue Pinguet Guindon		Arrêté ministériel 12 janvier 1931
Ancienne abbaye de Beaumont	8 rue du Plat d'Étain	<i>ancien logis abbatial dit "Pavillon de Condé", compris dans la caserne de Beaumont</i>	Arrêté ministériel 26 juillet 1946
vestiges de l'église de Saint-Pierre-le-Puellier	7 place Plumereau		Arrêté ministériel 27 juin 1946
Maison de Pierre Meusnier	24 rue de la Préfecture		Arrêté ministériel 27 juin 1946
Chapelle des Minimes	3 rue de la Préfecture		Arrêté ministériel 25 février 1919
Maison du Préchantre	5 rue de la Psalette	<i>façades, toitures, escalier en pierre et porte d'entrée</i>	Arrêté ministériel 08 juillet 1946
Ancienne maison canoniale de Saint-Gatien	6 rue de la Psalette	<i>façades et toitures et mur du XV^e siècle</i>	Arrêté ministériel 23 août 1946

Hôtel du Doyenné Saint-Gatien	17 rue Racine	<i>façades et toitures, grand salon au rez de chaussée, oratoire du pavillon ouest, jardin et cour</i>	Arrêté ministériel 07 septembre 1946
Ancienne maison canoniale de Saint-Martin	4 rue Rapin	<i>façades et toitures</i>	Arrêté ministériel 27 juin 1946
Ancienne aumônerie de Saint-Martin	5 rue Rapin	<i>façades, toitures et balustrade en fer forgé</i>	Arrêté ministériel 08 juillet 1946
Ancienne maison canoniale de Saint-Martin	6 rue Rapin	<i>porte</i>	Arrêté ministériel 27 juin 1946
Maison	3 rue de la Rôtisserie	<i>façade</i>	Arrêté ministériel 18 décembre 1924
Grange de l'ancien manoir de Sapaillé	26 rue de Sapaillé		Arrêté ministériel 22 février 1980
Porte d'entrée du XVII^e siècle	30 rue de la Scellerie		Arrêté ministériel 18 juin 1962
Théâtre de TOURS	34 rue de la Scellerie	<i>Vestibule, grand escalier, salle de spectacle, foyer public</i>	Arrêté ministériel 03 février 2000
Maison de Jean Bourdichon	3 rue de la Serpe	<i>façades et toitures</i>	Arrêté ministériel 27 juin 1946
Centre Hospitalier Régional Bretonneau - Chapelle de l'ancien hospice de la Charité	2 boulevard Tonnellé	<i>façades et toitures de l'ancien hôpital militaire</i>	Arrêté ministériel 21 décembre 1992
Hôtel Cottereau	7 rue des Trois Ecritaires	<i>vestibule d'entrée avec sa porte sur cour et sur le portique attenant</i>	Arrêté ministériel 13 juillet 1926
Ancien couvent des Ursulines	17 rue des Ursulines	<i>chapelle Saint-Joseph et façade de la chapelle Saint-Michel</i>	Arrêté ministériel 15 décembre 1941
Ancienne église de Saint-Jean-de-Beaumont	182 rue Walvein		Arrêté ministériel 27 juin 1983

AC2 - PROTECTION DES SITES ET DES MONUMENTS NATURELS		
SITES CLASSES		
Textes institutifs	Gestionnaire	
Loi du 02 mai 1930 Code de l'Environnement : Articles L. 341-1 à L.342-22	SERVICE DEPARTEMENTAL DE L'ARCHITECTURE ET DU PATRIMOINE 36 rue de Clocheville – 37000 TOURS	
Dénomination	Observations	Acte de Création
Beauséjour		Arrêté ministériel 30 juillet 1959
La Croix Montoire		Arrêté ministériel 30 juillet 1959
La Grande Bretèche		Arrêté ministériel 30 juillet 1959
Le Grand Beauregard		Arrêté ministériel 30 juillet 1959
Les Capucins – Grand Séminaire		Arrêté ministériel 30 juillet 1959
Les Capucins – Petit Séminaire		Arrêté ministériel 05 avril 1960
Partie du quartier de la Cathédrale Le Verger		Arrêté ministériel 07 juin 1944

AC2 - PROTECTION DES SITES ET DES MONUMENTS NATURELS		
SITES INSCRITS		
Textes institutifs	Gestionnaire	
Loi du 02 mai 1930 Code de l'Environnement : Articles L. 341-1 à L.342-22	SERVICE DEPARTEMENTAL DE L'ARCHITECTURE ET DU PATRIMOINE 36 rue de Clocheville – 37000 TOURS	
Dénomination	Observations	Acte de Création
Ancien archevêché (Musée des Beaux Arts)		Arrêté ministériel 02 août 1943
Le Petit Beauregard		Arrêté ministériel 05 avril 1960
Partie boisée du Parc de Grammont		Arrêté ministériel 06 octobre 1961
Partie du quartier de la Cathédrale – Square Sicard		Arrêté ministériel 07 juin 1944
Terre plein de la place Plumereau		Arrêté ministériel 13 mai 1935
Terre plein et fontaine place Foire le Roi		Arrêté ministériel 13 mai 1935
TOURS – LA RICHE Ensemble constitué par la Loire		Arrêté ministériel 15 mai 1950

AS1 - PERIMETRE DE PROTECTION DES EAUX POTABLES ET MINERALES		
Textes institutifs		Gestionnaire
Loi sur l'eau. Décret 20 décembre 2001 Code de la Santé Publique : Article L 1321-2		DIRECTION DEPARTEMENTALE DE L'ACTION SANITAIRE ET SOCIALE 38 rue Edouard Vaillant – 37042 TOURS
Dénomination	Observations	Acte de Création
Captage de " l'Ile Aucard "	Rapport géologique	07 octobre 1991
Captage Ile Simon	Abrogé par arrêté du 02 juin 2003	Arrêté préfectoral DUP 18 septembre 1987
Captage d'eau de JOUE-lès-TOURS (Saint Sauveur n°1 & n°2)		Arrêté préfectoral DUP 01 juillet 1993
Forage et captages de l'Ile Simon		Arrêté préfectoral DUP 02 juin 2003
Périmètre de protection des captages de l'Ile aux Vaches	Rapport géologique	26 décembre 1991
Prise d'eau de JOUE-lès-TOURS - Saint Sauveur		Arrêté préfectoral de DUP 01 juillet 1993

EL2 - PLAN DE PREVENTION DES RISQUES		
Textes institutifs		Gestionnaire
Lois 22 juillet 1987 et 02 février 1955 - Code de l'Environnement : Art. L562-1 à 8		DIRECTION DEPARTEMENTALE DES TERRITOIRES 61 avenue de Grammont – 37042 TOURS
Dénomination	Observations	Acte de Création
Zones inondables de la Loire	Plan de Prévention des Risques naturels prévisibles d'inondation de la Loire Val de Tours - Val de Luynes	Arrêté préfectoral 29 janvier 2001
Zones inondables du Cher		Arrêté préfectoral 29 janvier 2001

EL2 bis - PROTECTION ZONES INONDABLES LOIRE ET AFFLUENTS		
Textes institutifs		Gestionnaire
Articles L 2124-16 à 18 du CGPPP		DDT 37 – SUBDIVISION FLUVIALE 4 Place Choiseul – 37100 TOURS
Dénomination	Observations	Acte de Création
la Loire et le Cher		

EL3 - SERVITUDE DE MARCHEPIED		
Textes institutifs		Gestionnaire
Article L 2131-2 du CGPPP		DDT 37 – SUBDIVISION FLUVIALE 4 Place Choiseul – 37100 TOURS
Dénomination	Observations	Acte de Création
3,25 m en bordure de la Loire et du Cher		

I3 - CANALISATIONS DE TRANSPORT DE GAZ		
Textes institutifs		Gestionnaire
Loi du 08 avril 1946 modifiée		ERDF GRDF TOURAINE
Dénomination	Observations	Acte de Création
Antenne de TOURS - Général-Renault		
Antenne de TOURS - Saint-Symphorien		Arrêté Préfectoral 04 avril 1989
TOURS – MONTS (alimentation d C.E.A.)		Arrêté Préfectoral 04 avril 1989

I4 - CANALISATIONS ELECTRIQUES		
Textes institutifs		Gestionnaire
Loi du 15 juin 1906 modifiée Loi du 08 avril 1946 modifiée		ERDF GRDF TOURAINE
Dénomination	Observations	Acte de Création
2 fois 90kv La Pelouse – JOUE-lès-TOURS		
Ligne 3x90kv La Pelouse – TOURS		
Ligne 4x90k CHANCEAUX sur CHOISILLE - La Pelouse		
Ligne 90kv La Pelouse – Portillon	<i>Transport par câble</i>	
Ligne 90kv La Pelouse – Saint Côme		

PM1- PLAN DE PREVENTION DES RISQUES NATURELS PREVISIBLES		
Textes institutifs		Gestionnaire
Lois 22 juillet 1987 et 02 février 1955 - Code de l'Environnement : Art. L562-1 à 8		DIRECTION DEPARTEMENTALE DES TERRITOIRES 61 avenue de Grammont – 37042 TOURS
Dénomination	Observations	Acte de Création
Plan d'Exposition aux Risques de TOURS (Inondations et mouvements de terrains)	<i>Prescrit le 03 octobre 1965 mais non approuvé</i>	

PT1- SERVITUDE RADIOELECTRIQUE - PROTECTION CONTRE LES PERTURBATIONS ELECTROMAGNETIQUES		
Textes institutifs		Gestionnaire
Code des Postes et Télécommunications		VOIR COLONNE OBSERVATIONS
Dénomination	Observations	Acte de Création
Aérodrome de TOURS – Saint-Symphorien radar SRE-NG	<i>DDT37 – SBEP/SBA 61 avenue de Grammont – 37042 TOURS</i>	Décret ministériel 10 mai 1990
Centre caserne Baraguey d'Hilliers	<i>DCTEI Service des Transmissions LIMOGES Abrogée par décret du 19 mai 2005</i>	Décret ministériel 28 octobre 1974
Centre CHAMBRAY-les TOURS	<i>France-Telecom TRUIT 23 rue Brossolette 37705 Saint Pierre des Corps</i>	Décret ministériel 09 mars 1970
Centre de TOURS – Saint-Symphorien	<i>DDT37 – SBEP/SBA 61 avenue de Grammont – 37042 TOURS</i>	Décret ministériel 16 janvier 1981
Liaison Hertzienne TOURS – Saint EPAIN - CHINON	<i>France-Telecom TRUIT 23 rue Brossolette 37705 Saint Pierre des Corps</i>	Décret ministériel 26 juin 1987

PT2- SERVITUDE RADIOELECTRIQUE - PROTECTION CONTRE LES OBSTACLES		
Textes institutifs		Gestionnaire
Code des Postes et Télécommunications		VOIR COLONNE OBSERVATIONS
Dénomination	Observations	Acte de Création
Centre de CHAMBRAY-les TOURS	<i>France-Telecom TRUIT 23 rue Brossolette 37705 Saint Pierre des Corps</i>	Décret ministériel 25 mars 1970
Centre radioélectrique de la Préfecture	<i>Ministère de l'Intérieur</i>	Décret ministériel 28 mai 1961
Centre radioélectrique TOURS - Coty	<i>France-Telecom TRUIT 23 rue Brossolette 37705 Saint Pierre des Corps</i>	Décret 03 décembre 1991
Centre TOURS – Saint-Symphorien	<i>DDT37 – SBEP/SBA 61 avenue de Grammont – 37042 TOURS</i>	Décret ministériel 25 février 1981
Liaison Hertzienne AMBOISE - TOURS	<i>France-Telecom TRUIT 23 rue Brossolette 37705 Saint Pierre des Corps</i>	Décret ministériel 26 août 1987
Liaison Hertzienne TOURS - MONTHODON	<i>DDT37 – SBEP/SBA 61 avenue de Grammont – 37042 TOURS</i>	Décret ministériel 14 mai 1990
Liaison Hertzienne TOURS – VENDOME – tronçon TOURS - VILLEDOMER	<i>France-Telecom TRUIT 23 rue Brossolette 37705 Saint Pierre des Corps</i>	Décret ministériel 26 juin 1987
Liaison Hertzienne TOURS – Coty - tronçon TOURS-Coty - MONNAIE	<i>France-Telecom TRUIT 23 rue Brossolette 37705 Saint Pierre des Corps</i>	Décret 03 décembre 1991
Liaison Hertzienne TOURS – La Pelouse – St EPAIN - CHINON	<i>France-Telecom TRUIT 23 rue Brossolette 37705 Saint Pierre des Corps</i>	Décret ministériel 26 juin 1987
Liaison Hertzienne TOURS – LARCAY	<i>DCTEI Service des Transmissions LIMOGES Abrogée par décret du 19 mai 2005</i>	Décret ministériel 28 octobre 1974
Liaison Hertzienne TOURS – St Symphorien – CINQ MARS LA PILE	<i>DDT37 – SBEP/SBA 61 avenue de Grammont – 37042 TOURS</i>	Décret ministériel 15 novembre 1978

Liaison TOURS – LOCHES - tronçon TOURS-CHAMBRAY	France-Telecom TRUIT 23 rue Brossolette 37705 Saint Pierre des Corps	Décret ministériel 20 mars 1980
Liaison troposphérique TOURS – NANTES – CORCOUE sur LOGNE LOCHES	Etablissement du Génie Caserne Baraguey – 37000 TOURS	Décret ministériel 19 janvier 1996
Radar SRE-NG et relais hertzien de la base aérienne	DDT37 – SBEP/SBA 61 avenue de Grammont – 37042 TOURS	Décret ministériel 10 mai 1990

T1- CHEMINS DE FER		
Textes institutifs	Gestionnaire	
Loi du 15 juillet 1845 modifiée	DELEGATION TERRITORIALE DE L'IMMOBILIER – OUEST 23 rue Brossolette – 37700 St PIERRE des CORPS	
Dénomination	Observations	Acte de Création
Voies ferrées		

T4- BALISAGE AERONAUTIQUE		
Textes institutifs	Gestionnaire	
Code de l'Aviation Civile	DDT37 – SUBDIVISION DES BASES AERIENNES 61 avenue de Grammont – 37042 TOURS	
Dénomination	Observations	Acte de Création
Aérodrome de TOURS – St Symphorien		Décret ministériel 03 février 1987

T5- SERVITUDE AERONAUTIQUE DE DEGAGEMENT		
Textes institutifs	Gestionnaire	
Code de l'Aviation Civile	DDT37 – SUBDIVISION DES BASES AERIENNES 61 avenue de Grammont – 37042 TOURS	
Dénomination	Observations	Acte de Création
Aérodrome de TOURS – St Symphorien		Arrêté interministériel 03 février 1987

T7- SERVITUDE AERONAUTIQUE DE PROTECTION CONTRE LES OBSTACLES		
Textes institutifs	Gestionnaire	
Code de l'Aviation	DDT37 – SCIBA 61 avenue de Grammont – 37042 TOURS	
Dénomination	Observations	Acte de Création
Aérodrome de TOURS – St Symphorien		Arrêté ministériel 03 février 1987